

## Farbige Holzlasuren

- für den Innen- und Außenbereich
- erhältlich in 9 klassischen Holzfarbtönen
- verarbeitungsfertig zu je 0,75 und 2,5 Liter
- zusätzlich gibt es Holzlasur - farblos - als Basis zum Selbstpigmentieren für individuelle Farbtöne (Farbkarte „Pigmente in Öl“)

Seit 1987 stellen wir aus natürlichen und nachwachsenden Rohstoffen ökologisch konsequente Farben und Materialien für die Oberflächengestaltung her.

Unsere Produktpalette umfasst Farben für den Lehm- und Holzbau, die Denkmalpflege, Altbauanierung und für den Neubau.

## Standölfarben

- deckender Holzanstrich für den Innen- und Außenbereich
- erhältlich in 16 Farbtönen
- verarbeitungsfertig zu je 0,375, 0,75 und 2,5 Liter
- auf Anfrage können wir Ihren Wunschfarbton nach z. B. RAL, NSC oder Farbmuster mischen

überreicht durch:

Stand 02/2016 . Art. 857

### Die Farbkarte dient allein der Orientierung.

Drucktechnisch bedingte Farbtonabweichungen sind möglich. Um einen besseren oder originalgetreuen Eindruck von den Farben zu bekommen, empfehlen wir den Erwerb unserer Farbkarten mit Original-Anstrichen.

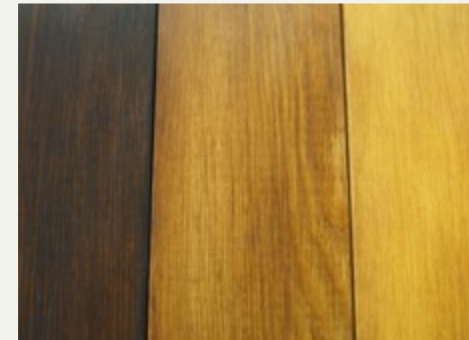
Zur Verarbeitung der Produkte sind die aktuellen Produktinformationen zu beachten.



### Kreidezeit Naturfarben GmbH

Kasemühle 3, D-31196 Sehlem  
Telefon +49 (0) 50 60 - 60 80 650  
Fax +49 (0) 50 60 - 60 80 680  
info@kreidezeit.de . www.kreidezeit.de

Kreidezeit Naturfarben GmbH



# Farbige Holzlasuren



Kiefer . Art. 480



Lärche . Art. 481



Eiche hell . Art. 482



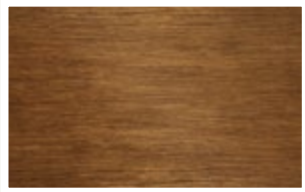
Eiche antik . Art. 483



Teak . Art. 484



Nussbaum . Art. 485



Wenge . Art. 486



Palisander . Art. 487



Ebenholz . Art. 488

# Standölfarben



gelb . Art. 1101/1601



orange . Art. 1102/1602



ocker . Art. 1103/1603



braun . Art. 1110/1610



englischrot . Art. 1104/1604



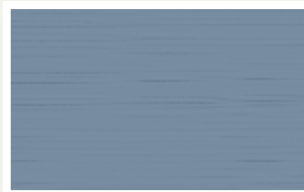
oxsenblutrot . Art. 1107/1607



grün . Art. 1105/1605



tannengrün . Art. 1108/1608



taubenblau . Art. 1106/1606



dunkelblau . Art. 1109/1609



dunkelbraun . Art. 1111/1611



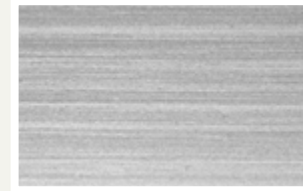
schwarz . Art. 1112/1612



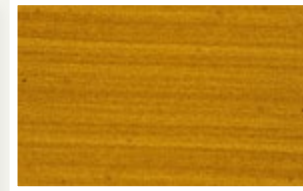
grau . Art. 1115/1615



weiß . Art. 1100/1600



silber . Art. 1614



gold . Art. 1613



Klassischer Anstrichaufbau

Grundieröl / Zwischenanstrich / Schlussanstrich